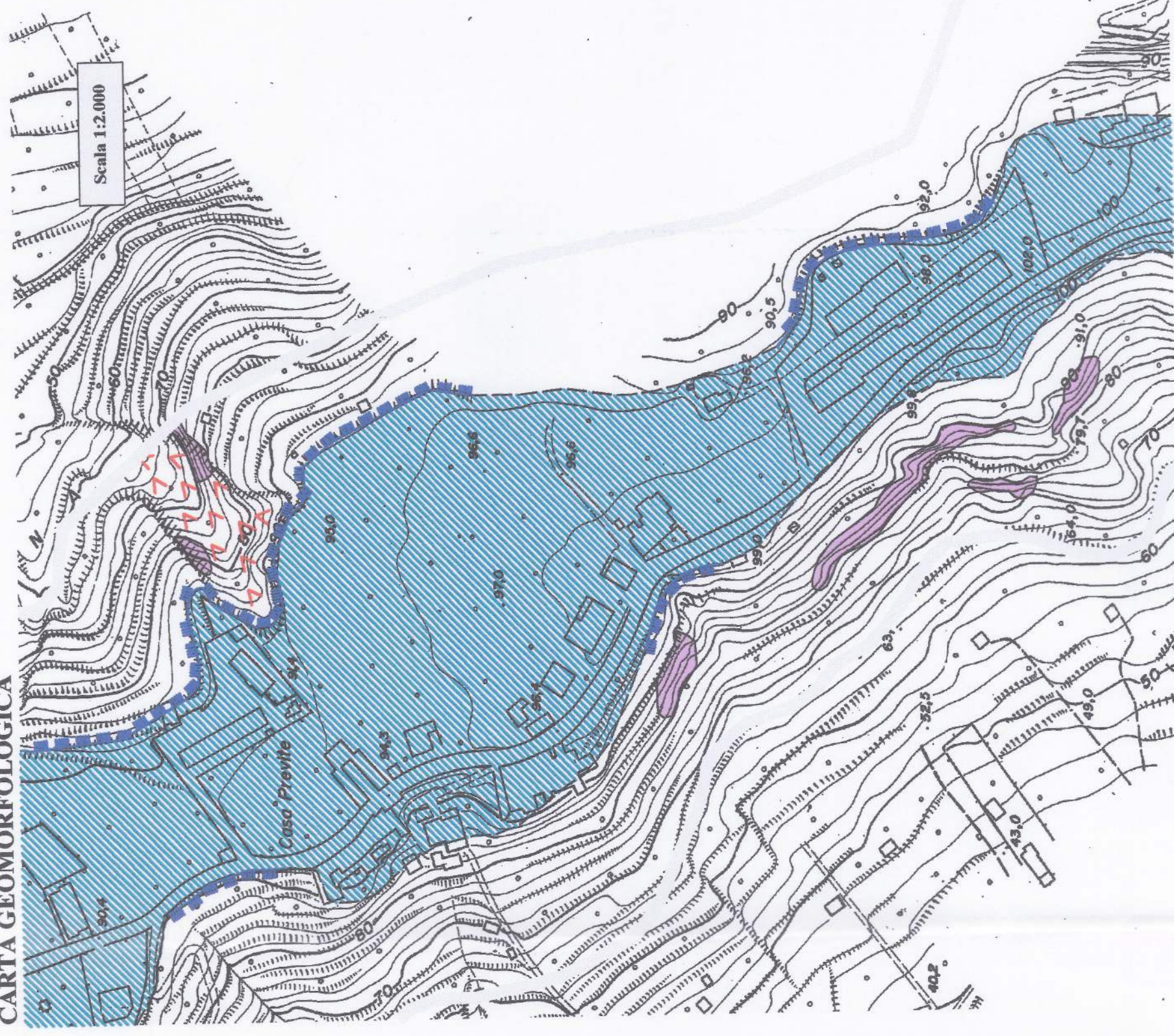


CARTA GEOLITOLICA



CARTA GEOMORFOLOGICA



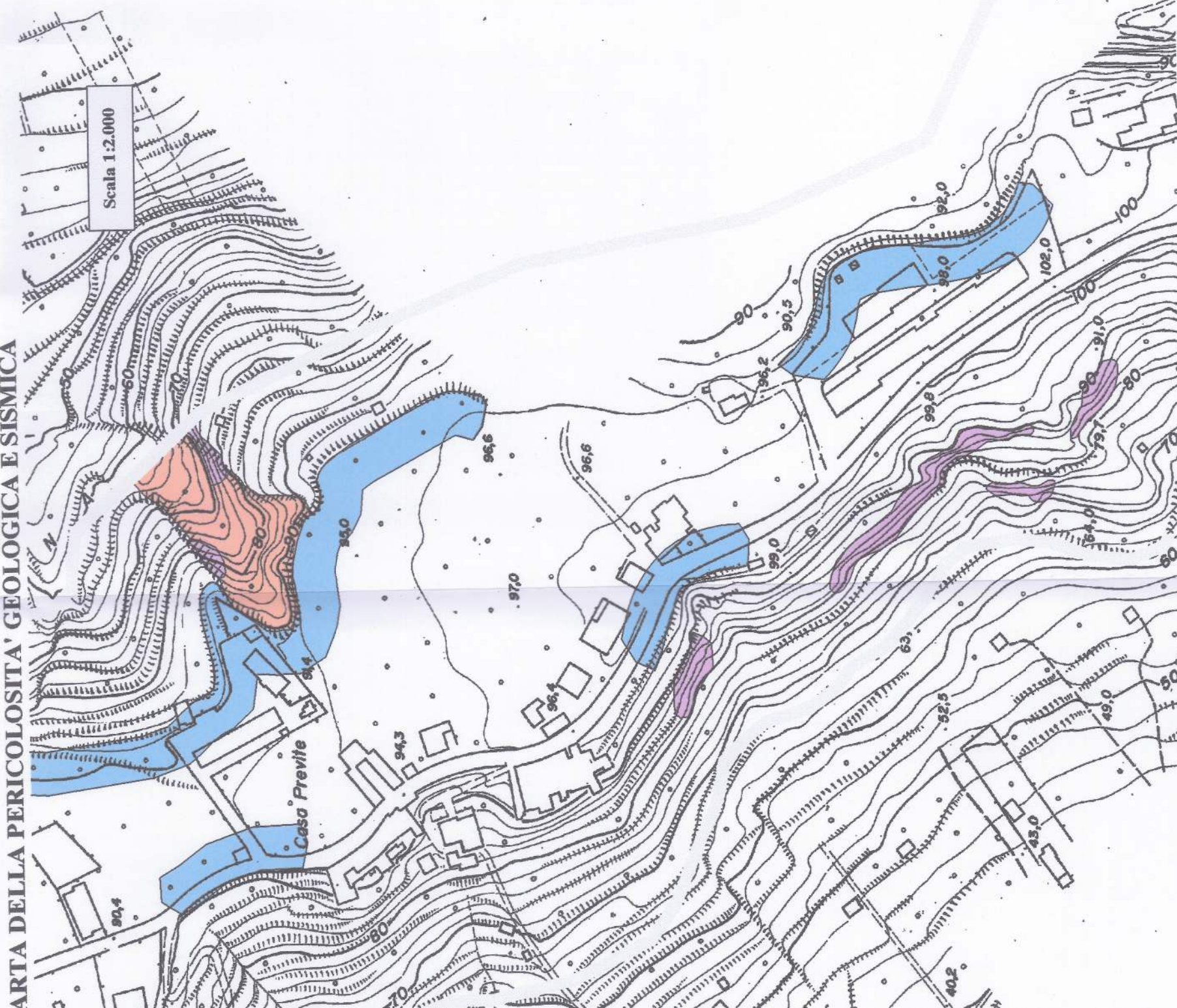
CARTA LITOTECNICA



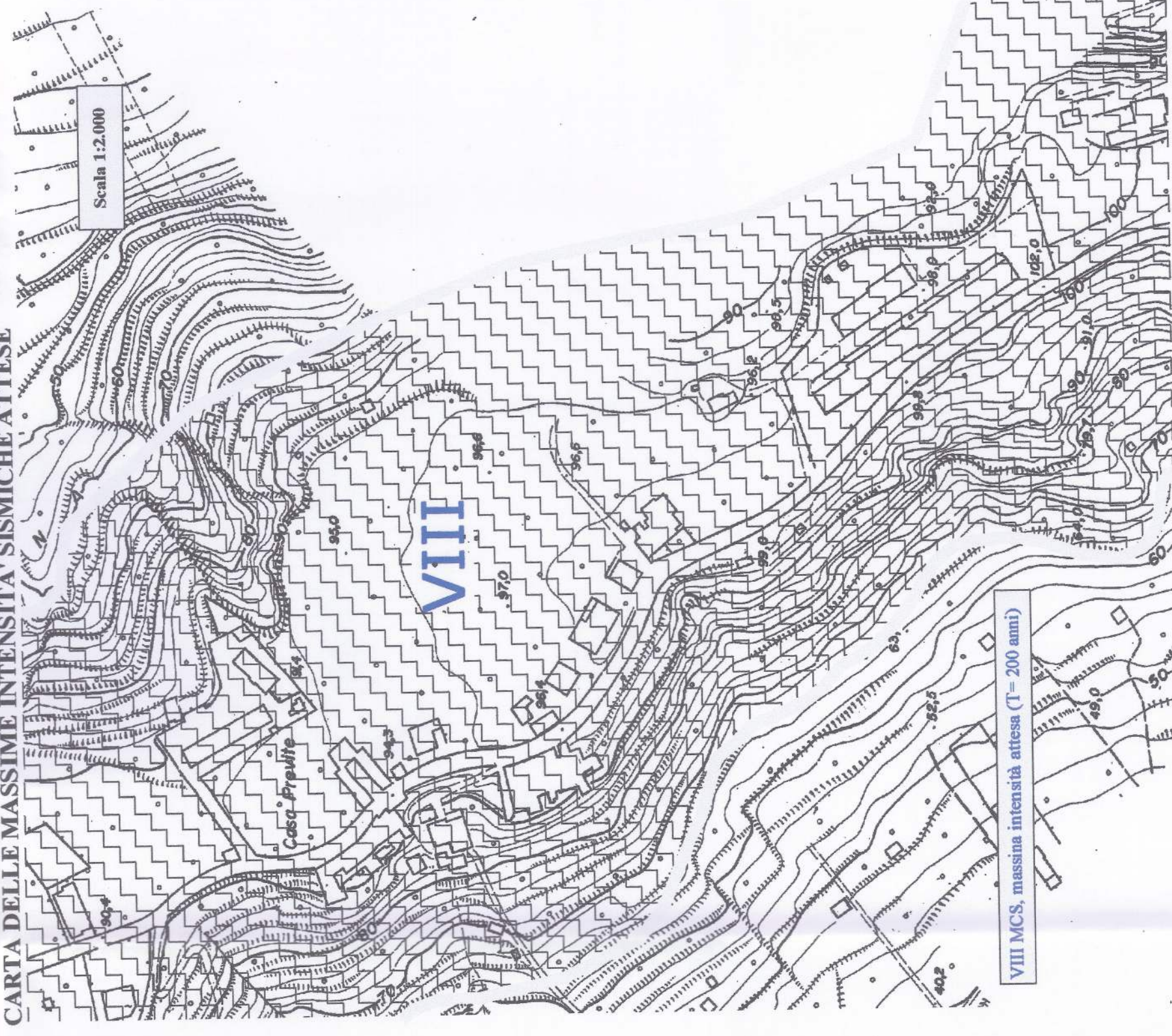
AGENTE MORFODINAMICO	FORMA O PROCESSO	SIMBOLO	STATO DI ATTIVITA'	
			Attivo	Quasi-attivo
Gravità	Scarpata			*
Acque correnti superficiali	Orto di terrazzo Area ad erosione concentrata			*
Azione marina	Spianata di abrasione marina			*

Terreni fluviali:
Ghiate poligoniche talora passanti a ciottoli, in matrice sabbiosa. Depositi continentali di spessore rilevante.
- F = 30°-35° - g = 190-200 t/m² - c = 0.00 t/m².

CARTA DELLA PERICOLOSITA' GEOLOGICA E SISMICA



CARTA DELLE MASSIME INTENSITA' SISMICHE ATTESE



SEZIONI GEOLITOLICHE Scala 1:500

Arce urbanizzate e/o di futura espansione

Terreni fluviali:
Ghiate poligoniche talora passanti a ciottoli, in matrice sabbiosa. Depositi continentali di spessore rilevante.

IL PRESENTE DOCUMENTO COSTITUISCE
ALLEGATO N. 54 AL D.D.G.
000916 16 SET. 2008

CON RIFERIMENTO AL PROPRIO VOTO
000054 6 MAR. 2008

COMUNE DI SAN PIER NICETO
(PROVINCIA DI MESSINA)



PIANO REGOLATORE GENERALE
AREE URBANIZZATE E/O DI FUTURA
ESPANSIONE

- TAV. VIII - LOCALITA' CASA PREVITE -

COMUNE DI SAN PIER NICETO

(prov. di Messina)
"Copia conforme all'originale" - redatto con delibera
del Consiglio Comunale n. 27 del 27.01.2005 e allegato a parte
integrante dell'atto.

Il responsabile del procedimento
geom. F. Pappalardo



CLASSIFICAZIONE DELLE AREE CARTOGRAFATE	SIMBOLO	PERICOLOSITA' SISMICA			
		ALTA	MEDIA	BASSA	NULLA
Scarpate					
Arce adiacenti agli orti di terrazzo		*	*	*	*
Arce ad erosione concentrata		*	*	*	*
Arce non penalizzate da fattori geomorfologici, strutturali, idrogeologici e sismici					